

Samen
Zoetermeer
Gezond 

2e Dialoogsessie Participatiehub

27 mei 2025

Agenda

- Welkom, inleiding
- Kennismaken
- Voorbeelden
- Terugkoppeling sessie 1 op 15 mei 2025:
- Uitleg rondes, in groepen uiteen
- Ronde 1: Hoe moet de participatie-hub eruit zien?
- Hoe verder?
- Afsluiting

Kennismaken



Landelijke subsidie

Wat zijn we aan het doen?

- Aanvraag gedaan en gehonoreerd voor de regio Zoetermeer.
- Is onderdeel van de Zorgkantoor regio Haaglanden, nummer 10.
- Gaat over regionale participatie van inwoners en inwonerscollectieven.

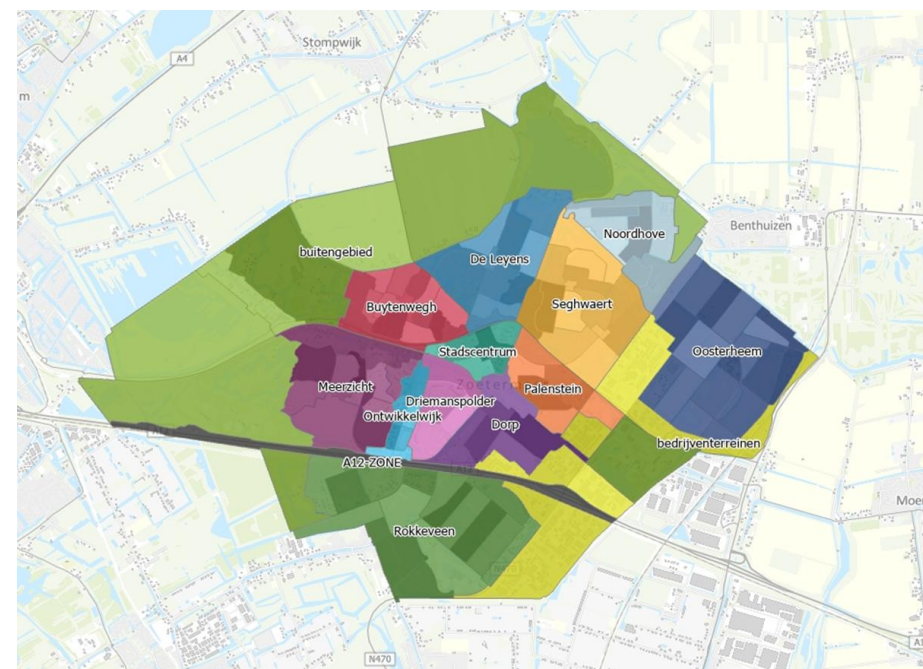


We willen meer participatie

Wat is participatie?

In het programma wordt onder participatie verstaan dat zowel inwoners in het algemeen, als (toekomstige) gebruikers van zorg en ondersteuning (en hun naasten) actief kunnen meedenken, meepraten en/of meebeslissen over beleidsvraagstukken die spelen in de regio op het brede terrein van:

- Gezondheid
- Zorg
- Ondersteuning



Via een participatiehub

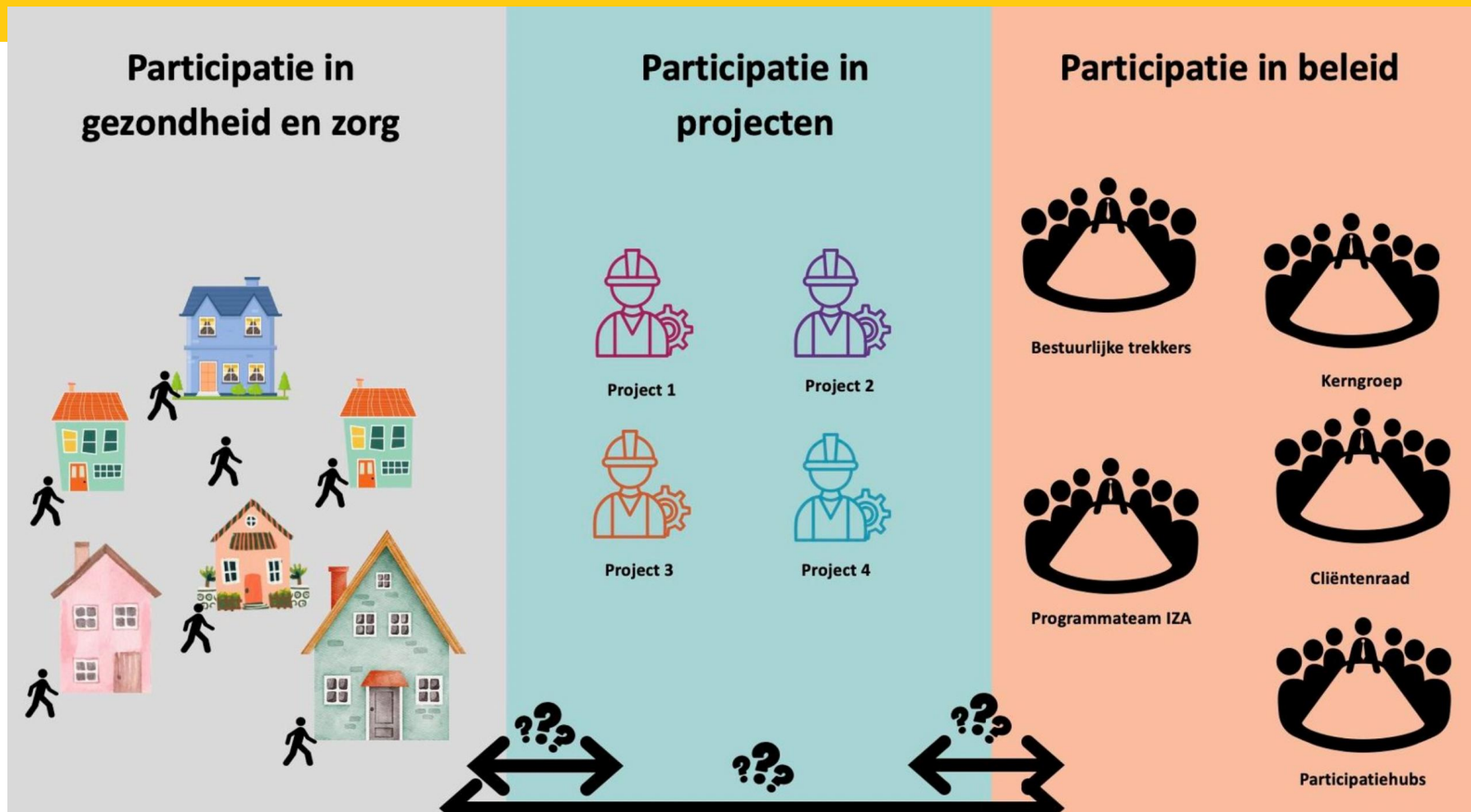
Wat is een Participatiehub?

Een **regionale** participatiehub is een aanspreekbaar domeinoverstijgend netwerk van **organisaties en mensen** die, in de desbetreffende natuurlijke regio, stimuleren en faciliteren dat, **door middel van diverse vormen van participatie**, degenen om wie het gaat vertegenwoordigd zijn bij het beantwoorden van **regionale** vraagstukken op het op het brede terrein van:

- Gezondheid
- Zorg
- Ondersteuning

Verschillende vormen participatie

Focus op participatie in beleid



Randvoorwaarden ZonMw

Een paar voorbeelden

1. Toegankelijk
2. Inclusiviteit (diverse groepen binnen de samenleving)
3. Samenwerking (tussen belanghebbenden en beleidsmakers)
4. Verschillende participatie methodieken (openbare hoorzittingen, rondetafelgesprekken, burgertoppen, online platforms voor discussie en consultaties, tot het faciliteren van burgerpanels en focusgroepen en cocreatie)
5. Transparantie (over wordt de input verwerkt)
6. Flexibiliteit (bij vraag en aanbod)
7. Toerusting (vaardigheden, kennis, tijd).
8. Impact, meten en opvolgen

Participatiehub



Vereniging Gezondheidsregio Zoetermeer

Naam van het programma: Samen ZoeterMeer Gezond



Betrokken partijen



Inwoners-
(initiatieven
)

Voorbeeld 1: Geboortezorg Zoetermeer

- Gemeente en inwoners niet betrokken bij plannen om zorgaanbod af te schalen in Zoetermeer;
- Gemeente is zich gaan organiseren (zorgpartners + inwoners);
- Strategie ontwikkeld om HagaZiekenhuis en zorgverzekeraars te overtuigen dat afschalen van zorg in Zoetermeer tot (regionale) problemen leidt;
- De stem van de inwoners bundelen en heeft impact gehad op de beleidsmatige keuzes;
- Ingezet op diplomatie i.c.m. de stem van inwoners.



Samen Goud filmpje



Voorbeeld 2: Samen Goud



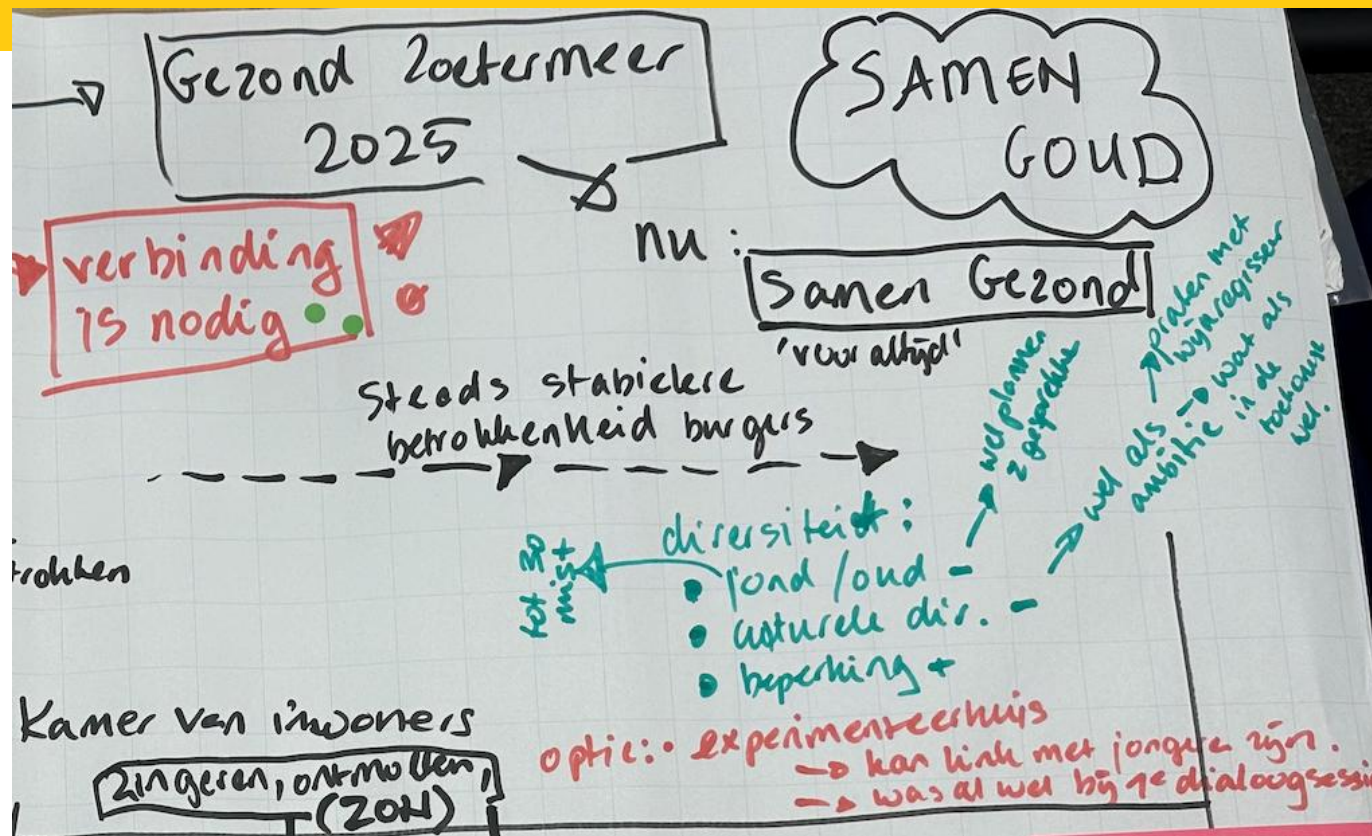
Samen
Goud

Uitnodiging denkbijeenkomst Samen Goud

Ontdek de toekomst: levenslang prettig samen groeien en verbinden!



Zingeving - Ontmoeten - Natuur



Samen Denken en Doen Certificaat jan 2025



Terugkoppeling 1e Dialoog

Gekozen Thema's

Vraag

Welke thema's zijn denk je belangrijk en behoeven aandacht voor een vitaler leven binnen Zoetermeer?

Keuze voor drie belangrijkste thema's:

1. Aantrekkelijke activiteiten vindbaar en toegankelijk
2. Gezond leven gemakkelijk maken
3. Op weg naar een gelijkwaardige samenwerking tussen inwoners (initiatieven) en organisatie in zorg en welzijn

Ronde 1

Vraag

Waarom zou je meedoen aan participatie?

Wanneer ga jij mee doen aan participatie?

Wat betekent voor jou "echte invloed hebben"?

Hoe moet de participatie-hub eruit zien?

Terugkoppeling per groepje

Hoe nu verder?

Tot 16 juni: Vorbereidingsfase

- Coalitie smeden
- Uitgangspunten formuleren
- Eindverslag
- Aanvraag Expeditiefase

Vanaf 1 augustus 2025: Expeditiefase

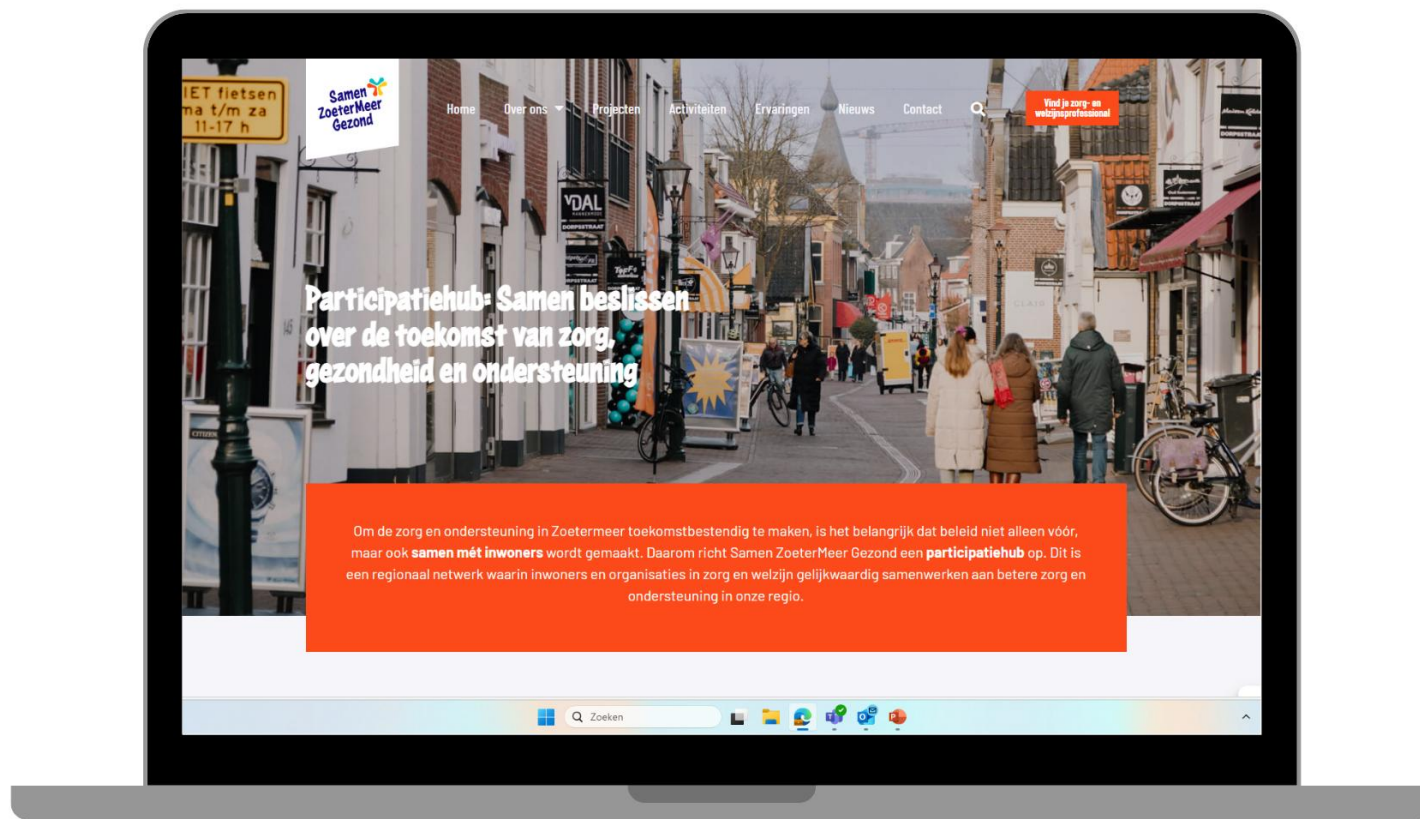
- Leren van andere regio's
- Opstellen actieplan
- Aanvraag
Uitvoeringsfase?

Vanaf januari 2026: Uitvoeringsfase

- Uitvoeren actieplan, ontwikkelen van de participatiehub

Webpagina participatiehub

Scan de QR code of ga naar: samenzoetermeergezond.nl/projecten/participatiehub



Wie wil deelnemen aan de projectgroep?

Wat ga je doen?

- Meedenken met de ontwikkeling van de participatiehub

De volgende projectgroepbijeenkomsten

Dinsdag 3 juni 2025

16:00 tot 17:00

Locatie: Zilverstraat 1, Zoetermeer

Meld je meteen aan bij Corine of Bregje!

Of meld je aan via info@gezondheidsregiozoetermeer.nl

Bedankt voor je aanwezigheid!

