

HERKENBARE & AANSPREEKBARE



WIJKVERPLEGING



MGZ+

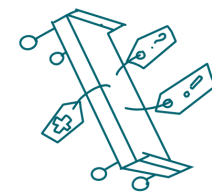
NETWERKZORG



ZORG OP AFSTAND



ADVANCE CARE PLANNING



MULTIFUNCTIONELE BEDDEN

MULTIDISCIPLINAIRE TRIAGE



CENTRUM ACUTE ZORG



REGIONAAL TRANSFERPUNT

Regioplan in Beeld

MENTAAL GEZONDHEIDSNETWERK ZOETERMEER



LAAGDREMPELIG STEUNPUNT MET HULP VAN ERVARINGSDESKUNDIGHEID

INSTROOM EN VERKENNEND GESPREK



MENTALE GEZONDHEID



VERSTERKEN SAMENWERKING

ZOETERMEERSE AANPAK GEZOND



GEWICHT

GEZONDHEIDSSVAARDIGHEDEN

VITAAL OUDER WORDEN



LEEFSTIJLHUB



POSITIEVE GEZONDHEID



CHRONISCHE ZORG

Contactpersoon Samen Zoetermeer Gezond: Linda Gottenkieny
l.gottenkieny@gezondheidsregiozoetermeer.nl



Project	Omschrijving	Huisarts
Zorg op Afstand	Proactieve monitoring mogelijk maken en tijdige interventies faciliteren, bijvoorbeeld bij Ketenzorg.	Thijs Blaauw, Chris de Jong, Paul Smit, Marlieke Maks
Advance Care Planning	Een gestructureerd proces waarbij individuen, zorgverleners en familie voorafgaand aan gezondheidsproblemen samenwerken om de gewenste zorg en behandelvoorkeuren vast te leggen.	Paul Smits, Rob Schravenhoff, Mark Bakker, Barbara Hanselaar, Ingeborg van der Jagt, Vicky Schijf, Joris van Driel (ICT), Jasper Looije (ICT)
Herkenbare & Aanspreekbare wijkverpleging	Cliënten en zorgverleners weten waar ze met zorgvragen terecht kunnen in hun wijk en dat zorgaanbieders samen met andere zorgpartijen, verantwoordelijkheid nemen voor het bieden van passende zorg aan elke cliënt.	NTB
Netwerkgzorg	Zorgmodel waarbij verschillende zorgverleners samenwerken en informatie delen om geïntegreerde zorg te bieden aan individuen, met als doel de kwaliteit, effectiviteit en efficiëntie van de zorg te verbeteren.	NTB
MGZ+	Zorgmodel dat zich richt op de integratie van medische, sociale en psychologische zorg om een holistische benadering van gezondheidszorg te bieden.	Floor Grote, Jasper de Jong, Mariëtte Drabbe, Annemarie van Haestregt

ACUTE ZORG

Contactpersoon Samen Zoetermeer Gezond: Linda Gottenkieny
l.gottenkieny@gezondheidsregiozoetermeer.nl



Project	Omschrijving	Huisarts
Multifunctionele Bedden	Een afdeling om patiënten, die nu tussen wal en schip vallen, de gewenste ondersteuning en juiste zorg op de juiste plek op het juiste moment te geven wanneer de juiste plek voor deze cliënt niet beschikbaar of (nog) niet bekend is.	NTB
Multidisciplinaire Triage	Een proces waarbij professionals uit verschillende vakgebieden samenwerken om de urgentie en de juiste route van zorg voor patiënten te bepalen op basis van hun behoeften.	NTB
Centrum Acute Zorg	Hét centrum in Zoetermeer waar je met een acute zorgvraag terecht kunt.	Rieuwk Visser (Voorzitter Bestuur HAP), Jozanneke Kant (Triage), Lieke de Jong (Zorgpaden), Zuhail Albayrak (Verbouw), Barabara Hanselaar (Team), Jasper Looije (ICT)
Regionaal TransferPunt	Een coördinatiepunt met één telefoonnummer waar verwijzers een patiënt in acute situaties naar kunnen doorverwijzen. Dit betreft patiënten die niet thuis kunnen blijven of naar huis kunnen maar een ziekenhuisopname niet nodig is	NTB

MENTALE GEZONDHEID EN GGZ

Contactpersoon Samen Zoetermeer Gezond: Tessa Willigenburg
t.willigenburg@gezondheidsregiozoetermeer.nl



Project	Omschrijving	Huisarts
Mentaal Gezondheidsnetwerk	4 projecten om het kernprobleem te adresseren en samengebracht in het mentale Gezondheidsnetwerk	NTB
1. Versterken Mentale Gezondheid (ook Preventie)	Vermogen om veerkrachtig om te gaan met uitdagingen in het leven (zoals stress en tegenslagen), door betere mentale gezondheidsvaardigheden, door meer peersupport en te weten waar ze terecht kunnen met een eventuele hulpvraag.	NTB
2. Laagdrempelig steunpunt met hulp van ervaringsdeskundigheid	Met hulp van ervaringsdeskundigen aan inwoners met mentale problemen mogelijkheid bieden met trainingen en cursussen om te werken aan herstel. Een laagdrempelige plek waar men met anderen samen kan werken aan mentale gezondheid.	NTB
3. Versterken Samenwerking	Welzijns- en zorgprofessionals en ervaringsdeskundigen werken nauw samen. Alle betrokkenen hanteren hierbij de principes van positieve gezondheid en herstelgericht werken. Dit moet leiden tot minder doorverwijzingen naar specialistische GGZ (2e en 3e lijn), kortere wachttijden en een afname van de noodzaak voor huisartsen om overbruggingszorg te bieden.	NTB



VOLGENDE

MENTALE GEZONDHEID EN GGZ

Contactpersoon Samen Zoetermeer Gezond: Tessa Willigenburg
t.willigenburg@gezondheidsregiozoetermeer.nl



Project	Omschrijving	Huisarts
4. Instroom en Verkennend Gesprek	Interdisciplinair samenwerken rondom inwoners met mentale en psychosociale problematiek. Door een sterk netwerk van de inwoner, diens naasten, en belangrijke anderen zoals huisartsen en peers uit groepswork, wordt de doorstroom en uitstroom bij en na behandeling verbeterd. Cliënten ontvangen tijdens en aan het einde van hun behandeltraject tools en steun vanuit dit netwerk, zodat zij de zorgverlening kunnen afsluiten en zelfstandig verder kunnen werken aan hun herstel.	
	Kaderhuisarts GGZ	EZZ
	Floor Grote, Marjolein Hakkeling	Paulien Boersma

PREVENTIE

Contactpersoon Samen Zoetermeer Gezond: Jackelien van Dijk
j.vdijk@gezondheidsregiozoetermeer.nl



Project	Omschrijving	Huisarts
Vitaal Ouder Worden	Het herwinnen en behouden van zelfstandigheid en het bevorderen van zelfredzaamheid bij patiënten.	NTB
Leefstijlhub	Centraal punt voor een gezonde leefstijl met de nadruk op positieve gezondheid.	Lieke de Jong
Gezondheidsvaardigheden	Vaardigheden die mensen nodig hebben om informatie over gezondheid te begrijpen en te gebruiken bij het nemen van beslissingen over hun gezondheid	NTB
Zoetermeerse Aanpak Gezond Gewicht	Interventie voor een gezonde leefstijl met als doel (zwaar) overgewicht aan te pakken.	NTB
Positieve Gezondheid	Een bredere kijk op gezondheid, waarbij het niet alleen gaat om afwezigheid van ziekte, maar ook om veerkracht, betekenisvol leven en eigen regie	Joriet Schneider